

# TUTORIAL DA GDMFX DE OPÇÕES BINÁRIAS NO MT4

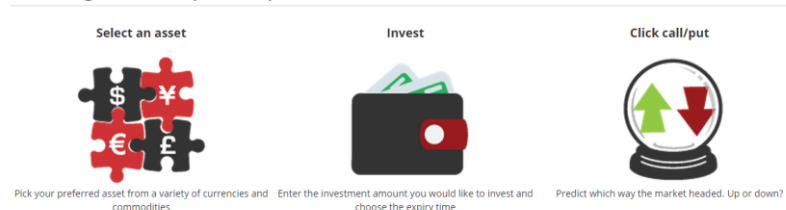
## COMO REGISTRAR UMA CONTA DE OPÇÕES BINÁRIAS

1. Você pode negociar Opções Binárias pela plataforma MetaTrader 4. Basta se inscrever em uma conta live ou de demonstração no nosso site. Você pode assistir ao nosso [vídeo tutorial](#). Por favor selecione Conta Live ou de Demonstração e então escolha sua Categoria e Tipo de Conta. Além disso, por favor verifique se seus Detalhes Pessoais estão corretos antes de escolher sua Senha. Clique em Registrar-se para continuar.
2. Se você tiver registrado uma conta de demonstração, você receberá suas credenciais do MT4 por e-mail. Caso seja uma conta live, você precisará verificar seu e-mail, então fazer o login na sua conta e enviar os documentos necessários (comprovante de identidade e de endereço). Assim que sua conta live for aprovada, você receberá um e-mail com título "Conta Aprovada!" contendo suas credenciais do MT4.

## COMO INSTALAR A EXTENSÃO DE OPÇÕES BINÁRIAS DO MT4

1. Vá até a [seção de Opções Binárias](#) do nosso site. Desça até a subseção "Como começar?" e clique em "[Baixar extensão de Opções Binárias do MT4](#)". Por favor certifique-se de seu sistema atende os requisitos: PC rodando Windows Vista ou superior.

Trading in 3 Simple steps



Binary Options are great for traders that would like to trade the simplest question possible: is the price going to go Up or Down? Say that you think GBP/USD will go down over the next minute. Even if it only goes down by 0.1 pip, you win. If it goes up, even by the smallest amount, then your loss is limited to the amount that you put at risk. Binary Options help traders sleep easier because it is so simple. The price can only go Up or Down. And, you know exactly how much money you will make or break when the trade is over.

How to get started?

1. Open Live Account
2. Login to Trader's room
3. Deposit funds
4. Download MT4 Platform
5. Download MT4 Binary Options Extension (Supported OS: Windows XP and Higher, Server used for Binary: [live20.gdmfx.com](#))
6. Start Trading

**Global Derivative Capital Markets NZ Ltd**

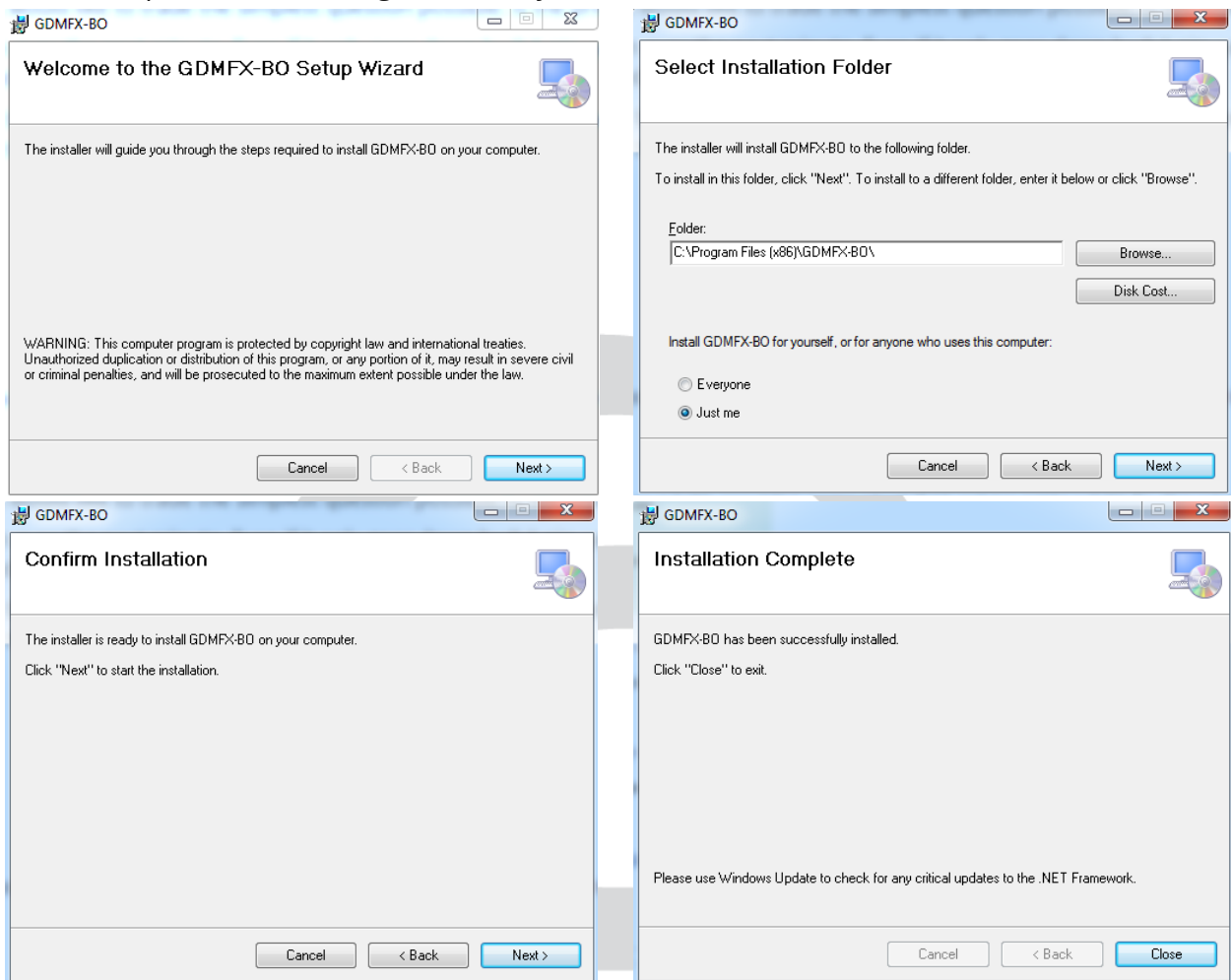
Telephone: +64 9951 8201

e-mail: [customersupport@gdmfx.com](mailto:customersupport@gdmfx.com)

*Negociação de derivativos traz um risco significativo ao seu capital*

[www.gdmfx.com](http://www.gdmfx.com)

2. Rode o arquivo baixado e siga as instruções na tela.



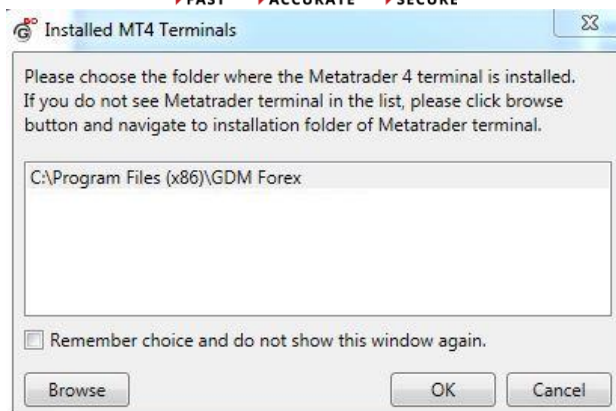
3. Após efetuar a instalação com sucesso, clique no novo ícone de atalho da plataforma de Opções Binárias da GDMFX com o nome de "GDMFX-BO". Se o atalho não tiver sido criado, vá até o menu Iniciar e execute "GDMFX-BO".



4. Certifique-se de ter selecionado a plataforma GDM Forex Meta Trader 4 para integrar a Extensão de Opções Binárias. Clique em 'OK'.



▶ FAST ▶ ACCURATE ▶ SECURE



## COMO NEGOCIAR OPÇÕES BINÁRIAS DA GDMFX NO MT4?

1. Insira seu Número de Login e Senha conforme fornecidos no registro da sua conta, e selecione o respectivo servidor no menu suspenso. Clique em "Login".



2. Assim que tiver efetuado o login, a plataforma MT4 aparecerá. Vá até a janela MarketWatch -> Clique com o botão direito -> Mostrar Tudo. Todos os instrumentos de Opções Binárias terão um sufixo "bo" nos seus nomes. Caso você queira abrir o gráfico de um instrumento, clique com o botão direito nele na janela MarketWatch -> Gráfico.

**Global Derivative Capital Markets NZ Ltd**

Telephone: +64 9951 8201

e-mail: [customersupport@gdmfx.com](mailto:customersupport@gdmfx.com)

*Negociação de derivativos traz um risco significativo ao seu capital*

[www.gdmfx.com](http://www.gdmfx.com)



FAST ACCURATE SECURE

Market Watch: 09:33:44

Symbol	Bid	Ask
EURUSDbo	1.09783	1.09783
USDCHFbo	0.95528	0.95528
GBPUSDbo	1.56057	1.56057
AUDUSDbo	0.73987	0.73987
USDCADbo	1.29863	1.29863
NZDUSDbo	0.66711	0.66711
AUDNZDbo	1.10909	1.10909
AUDCADbo	0.96080	0.96080
AUDCHFbo	0.70677	0.70677
CHFJPYbo	129.670	129.670
EURGBPbo	0.70349	0.70349
EURAUDbo	1.48388	1.48388
EURJPYbo	135.984	135.984
EURNZDbo	1.64589	1.64589
EURCADbo	1.42570	1.42570
GBPCHFbo	1.49075	1.49075
GBPAUDbo	1.49075	1.49075

Symbols Tick Chart

3. Para abrir a janela de nova ordem de Opções Binárias, clique duas vezes em uma OB no MarketWatch

Binary Option Trading

Symbol: EURUSDbo

Investment: 10

Expiry: 60 sec

Order type: Market

Execution price: 0.00000

Payout: 80 %

Trade Return: 18.00

Up Down

#	Symbol	Type	Open price	Current price	Investment	Profit	Status
---	--------	------	------------	---------------	------------	--------	--------

Total open positions: 0      Total investment: 0.00      Open profit: 0.00

Show all positions Hide

4. Um gráfico será exibido dentro da nova janela de negociação. Assim que você fizer sua análise e estiver pronto para posicionar a negociação, selecione:


**Global Derivative Capital Markets NZ Ltd**

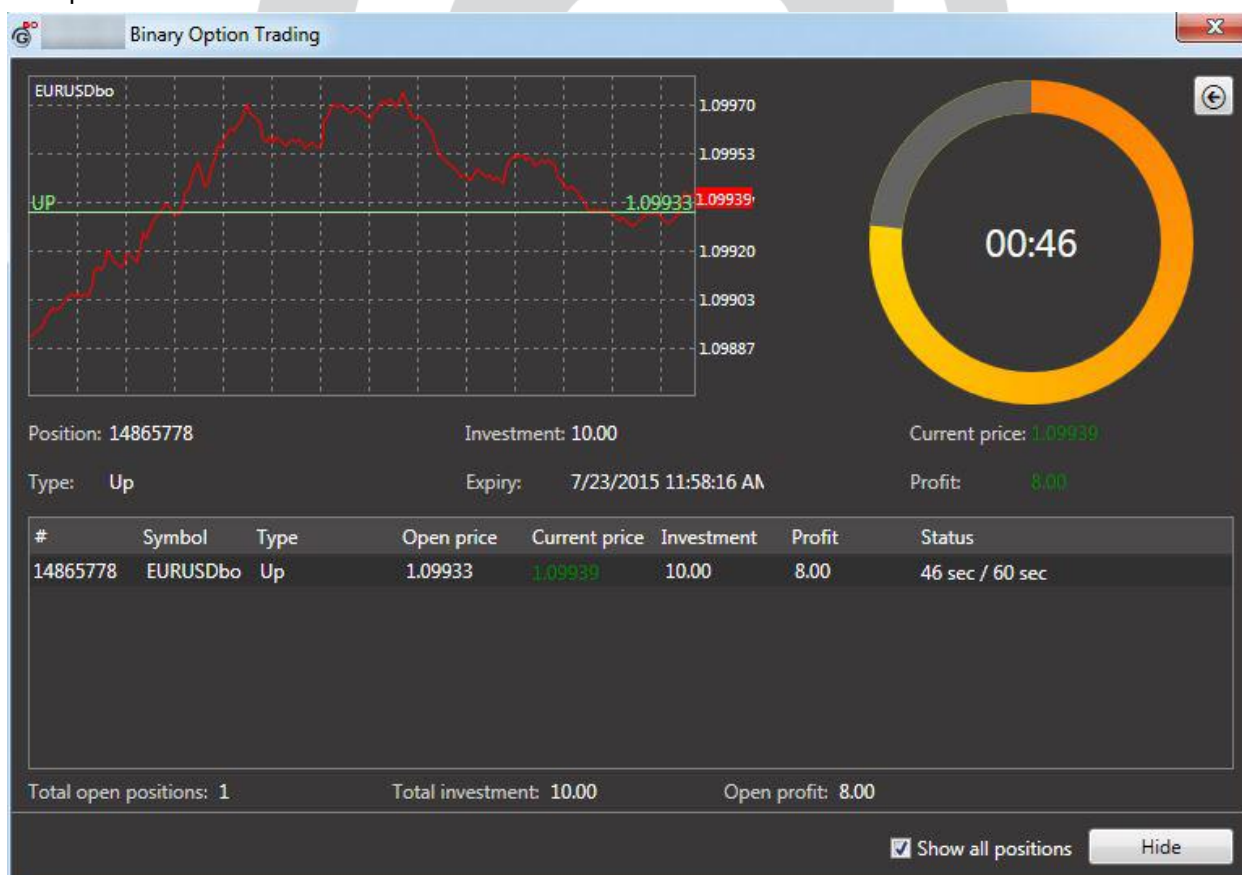
Telephone: +64 9951 8201

e-mail: [customersupport@gdmfx.com](mailto:customersupport@gdmfx.com)

*Negociação de derivados traz um risco significativo ao seu capital*

[www.gdmfx.com](http://www.gdmfx.com)

- O instrumento - sempre que necessário, por padrão clicar duas vezes em um instrumento no painel do MarketWatch abrirá uma nova janela de ordem para o mesmo instrumento
  - O investimento. O investimento mínimo é de 10 unidades de moeda da sua moeda base do MT4; o máximo por negociação é combinado para todas as posições de Opção Binária pode ser visto na seção de [Tipos de Conta](#) no nosso site. Você pode tanto selecionar um montante do menu suspenso, como manualmente inserir um montante divisível por 10
  - O vencimento: você pode escolher entre 60 segundos e 1 dia
  - Tipo de ordem: caso você queira abrir uma negociação nesse momento e pelo preço atual, selecione "Mercado". Caso você queira ativar uma ordem pendente, selecione "Pendente"
  - Se você escolheu "Pendente" acima, insira um preço desejado no campo de "Preço da execução"
  - Clique em "Para cima" ou "Para baixo" de acordo com a sua análise
5. Se você posicionou uma ordem de Mercado no passo anterior, a janela exibirá uma contagem regressiva, o número do ticket, o investimento escolhido, a direção que você selecionou, o vencimento, o preço atual e o lucro atual. Caso você queira retornar à janela de nova ordem, clique no botão. 



**Global Derivative Capital Markets NZ Ltd**

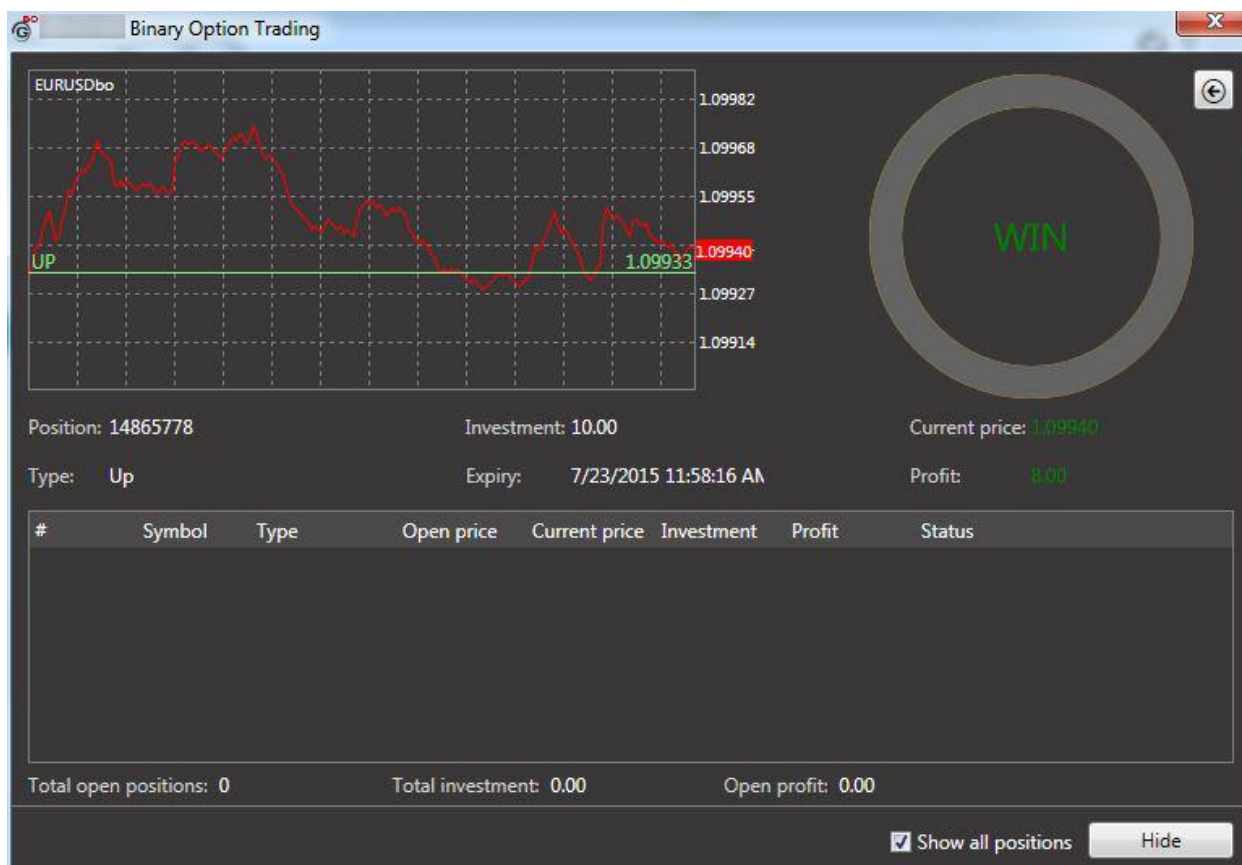
Telephone: +64 9951 8201

e-mail: [customersupport@gdmfx.com](mailto:customersupport@gdmfx.com)

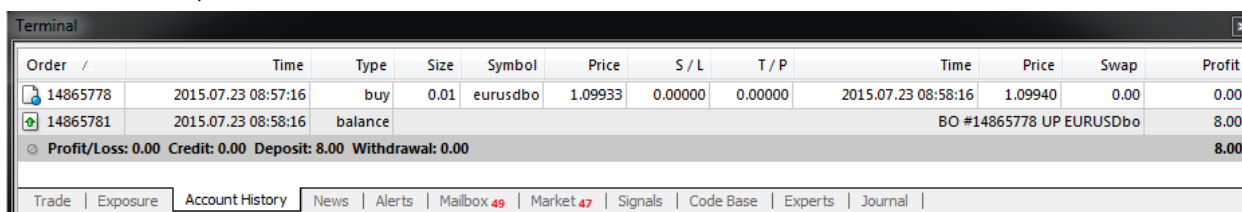
*Negociação de derivativos traz um risco significativo ao seu capital*

[www.gdmfx.com](http://www.gdmfx.com)

6. Depois que o tempo da sua posição passar, ela será automaticamente encerrada. O resultado aparecerá na sua tela. Há 3 possibilidades: se o preço no vencimento foi para a sua direção, você receberá o pagamento que viu no momento que abriu a sua posição; se o preço contra você, você terá que pagar o investimento que escolheu no momento que abriu ela; se o preço for exatamente o mesmo da abertura da posição, então houve um empate e o resultado é zero.



7. Você pode ver o resultado da sua posição na aba Histórico da Conta do painel do seu Terminal. Cada negociação de Opções Binárias possui 2 tickets no histórico da conta: um ticket com zero Lucro/Perda, e outro ticket com o resultado real.



Order /	Time	Type	Size	Symbol	Price	S / L	T / P	Time	Price	Swap	Profit
14865778	2015.07.23 08:57:16	buy	0.01	eurusdbo	1.09933	0.00000	0.00000	2015.07.23 08:58:16	1.09940	0.00	0.00
14865781	2015.07.23 08:58:16	balance									8.00
Profit/Loss: 0.00 Credit: 0.00 Deposit: 8.00 Withdrawal: 0.00											8.00

Below the table, there are navigation tabs: Trade | Exposure | Account History | News | Alerts | Mailbox 49 | Market 47 | Signals | Code Base | Experts | Journal |

8. Caso você tenha posicionado uma ordem pendente no passo 4 acima, ela aparecerá na janela de negociação de Opções Binárias da mesma forma que o passo 5 acima. A contagem não começará enquanto o preço atual não atingir o preço de abertura que você definiu.

**Global Derivative Capital Markets NZ Ltd**

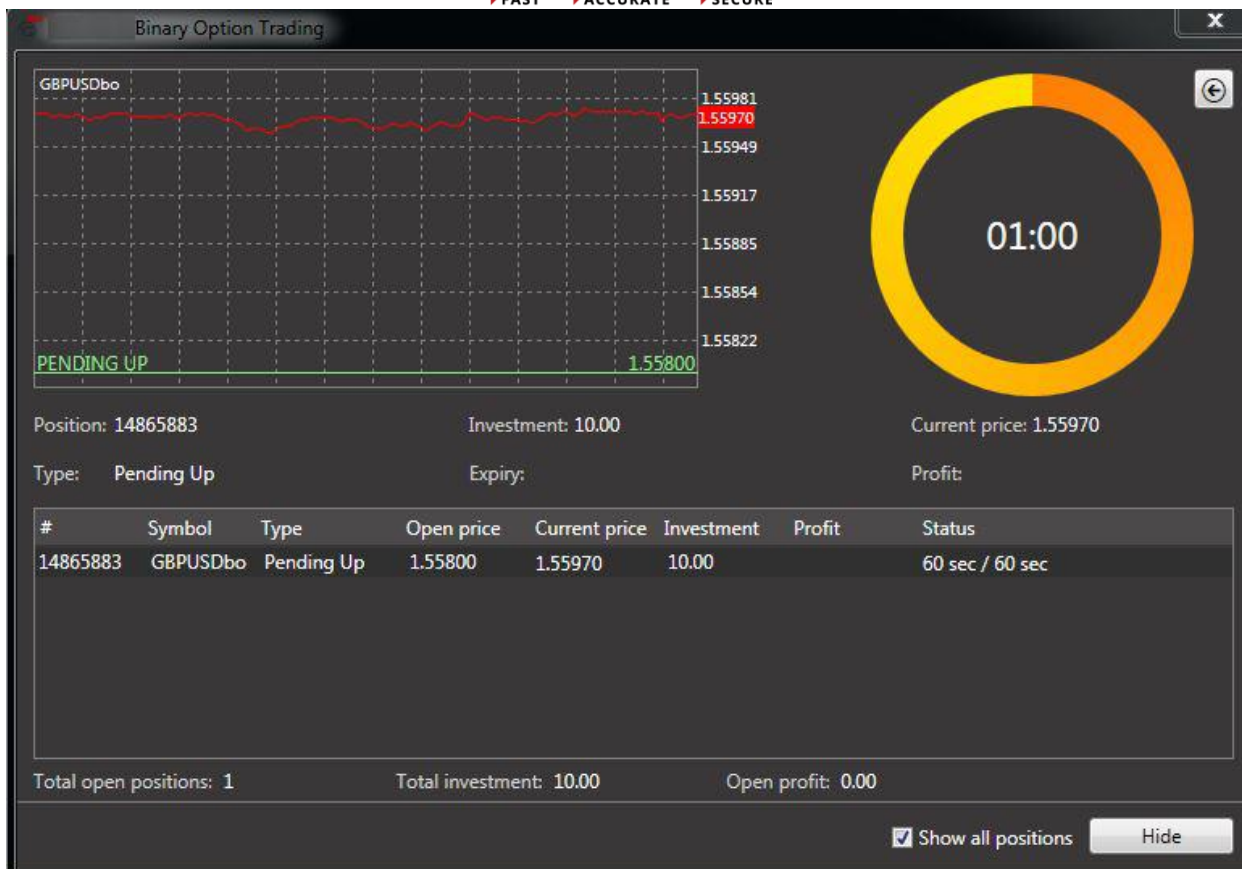
Telephone: +64 9951 8201

e-mail: [customersupport@gdmfx.com](mailto:customersupport@gdmfx.com)

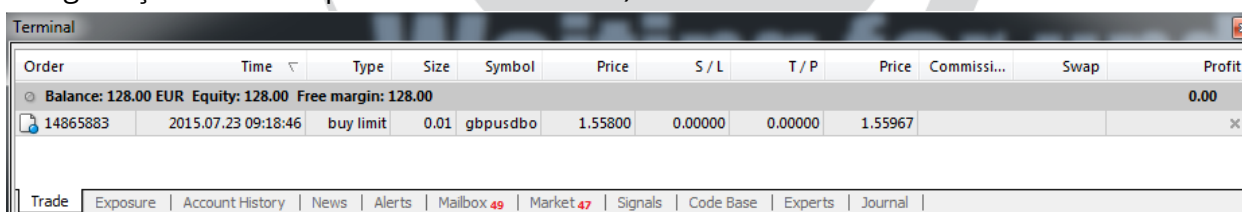
Negociação de derivativos traz um risco significativo ao seu capital

[www.gdmfx.com](http://www.gdmfx.com)





9. Se você gostaria de cancelar a ordem pendente de Opções Binárias, vá até a aba Negociação do painel do Terminal, encontre o ticket para sua ordem pendente e clique no botão (a negociação de um clique deve estar ativada).



The screenshot shows the 'Terminal' window with a table of orders. The table has columns for Order, Time, Type, Size, Symbol, Price, S/L, T/P, Price, Commissi..., Swap, and Profit. The first row shows a pending order for '14865883' on '2015.07.23 09:18:46' with a 'buy limit' type, size of '0.01', symbol 'gbpusdbo', and price '1.55800'. The profit is '0.00'. Below the table, there are navigation tabs: Trade, Exposure, Account History, News, Alerts, Mailbox 49, Market 47, Signals, Code Base, Experts, and Journal.

**Global Derivative Capital Markets NZ Ltd**

Telephone: +64 9951 8201

e-mail: [customersupport@gdmfx.com](mailto:customersupport@gdmfx.com)

*Negociação de derivados traz um risco significativa ao seu capital*

[www.gdmfx.com](http://www.gdmfx.com)



AVISO DE INVESTIMENTO DE ALTO RISCO: Negociação de Opções Binárias é altamente especulativo, possui um alto risco e pode não ser adequado para todos os investidores. Você pode perder parte ou todo o seu capital investido; logo, você não deve especular com capital que você não pode perder. Você deve estar ciente de todos os riscos associados com a negociação de Opções Binárias. AVISO DE REGULAÇÃO NOS EUA: As Empresas de Opções Binárias (incluindo a GDMFX) não são reguladas dentro dos Estados Unidos. Essas empresas não são supervisionadas, conectadas ou afiliadas a quaisquer agências regulatórias como Comissão de Comércio de Futuros de Mercadorias (CFTC), Associação Nacional de Futuros (NFA), Comissão de Valores Mobiliários (SEC) ou a Autoridade Reguladora da Indústria Financeira (FINRA). Por favor saiba que qualquer atividade de negociação não regulada feita por Cidadãos dos EUA é considerada ilegal. A GDMFX não aceita clientes que moram nos Estados Unidos ou possuem cidadania americana. ADVERTÊNCIA DE RISCO DO SITE: A GDMFX não aceita qualquer responsabilidade por perda ou dano causados por confiança nas informações contidas neste site; isso inclui o material educacional, cotações, gráficos e análises de preço. Por favor esteja ciente dos riscos associados à negociação em mercados financeiros; nunca invista mais dinheiro do que você pode arriscar perder. Os riscos envolvidos na negociação de Opções Binárias podem não ser adequados para todos os investidores. A GDMFX não é responsável por qualquer perda com negociação que você possa sofrer por usar os dados hospedados neste site.

**FIM DO TUTORIAL**

**Global Derivative Capital Markets NZ Ltd**

Telefone: +64 9951 8201

e-mail: [customersupport@gdmfx.com](mailto:customersupport@gdmfx.com)

*Negociação de derivativos traz um risco significativo ao seu capital*

[www.gdmfx.com](http://www.gdmfx.com)